

# Ejercicio de mapas de riesgos para organizadorxs

## Necesitarás:

Una hoja grande de papel

Marcadores Cinta

Círculos de calcomanía en siete colores diferentes:

**Rojo:** Zonas con peligros biológicos (sangre, moho, hongos, enfermedades contagiosas, etc.)

**Naranja:** Zonas en donde te puedes lesionar a causa de realizar la misma actividad repetidamente

**Amarillo:** Zonas que te estresan, o en donde hay problemas sobre cómo se administra tu trabajo.

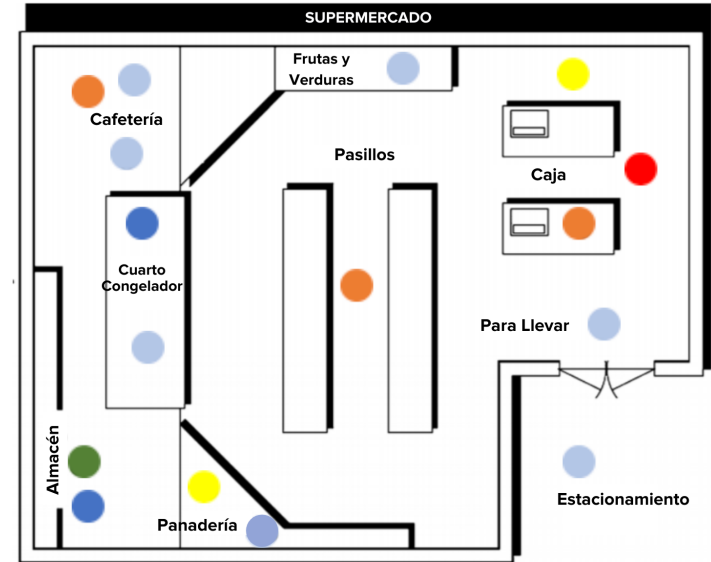
**Verde:** Zonas de químicos peligrosos.

**Azul oscuro:** Zonas en donde hay riesgos físicos tal como ruidos, vibraciones, radiación, mala iluminación, falta de ventilación, calor/frío, etc.

**Azul claro:** Zonas en donde hay riesgos de seguridad (máquinas o equipos inseguros, espacios estrechos, riesgos eléctricos, riesgos de caídas, pisos resbalosos, etc.)

**Meta:** Identificar las causas específicas que están causando lesiones y enfermedades en el lugar de trabajo. Empieza a planificar acciones lideradas por lxs trabajadorxs para presionar a la administración para que solucione los problemas.

*Esto funciona de mejor manera con un grupo de trabajadorxs del mismo departamento, o que realizan el mismo tipo de trabajo. Antes de hacer este ejercicio, primero debes completar el ejercicio de mapas de cuerpos que te ayudará a ver cuáles enfermedades o lesiones en el lugar de trabajo comparten lxs trabajadorxs en ese departamento/puesto.*



**Paso 1:** Pídeles a lxs participantes que dibujen un mapa de su zona de trabajo que incluya máquinas, equipos, estaciones de trabajo, muebles, zonas de almacenamiento, puertas y ventanas y cualquier otro detalle importante.

**Paso 2:** Pídele a cada persona que piense sobre los lugares específicos en su zona de trabajo que causan lesiones, enfermedades o estrés, luego coloca el punto de color apropiado en esa ubicación del mapa.

**Paso 3:** Habla sobre cada riesgo para garantizar que los temas queden claros. Luego haz preguntas como: ¿Cuáles son los problemas de salud y seguridad más grandes para lxs trabajadorxs? ¿En dónde se lesionan más las personas en el trabajo? ¿En dónde han ocurrido cambios en un trabajo que hacen el trabajo más peligroso?

**Paso 4:** Devuelve la conversación al tema del poder. ¿Crees que la administración va a hacer estos cambios por su propia cuenta? ¿Por qué sí o por qué no? ¿Qué se va a necesitar para que la administración aborde cada uno de estos riesgos? ¿Cuáles riesgos se solucionarán de manera fácil? ¿Cuáles riesgos serán más difíciles de solucionar? ¿Cuánto poder vamos a necesitar como trabajadorxs para que la administración haga cada uno de estos cambios? ¿Cómo se compara ese nivel a la cantidad de poder que actualmente tenemos? ¿Qué debemos hacer para desarrollar el poder que necesitamos para hacer estos cambios?